



AGROCADENA DE PAPA

Situación Actual

Ivan Serrano Bulakar

Pacayas, 23 Octubre 2006

IMPORTANCIA PAPA EN LA ZONA

- Zonas (ASAs) : Llano Grande, Tierra Blanca, Pacayas, Cervantes, Turrialba
- # de productores: 750
- # hectáreas sembradas: 2.400/año
- Producción promedio: 22.500 kg./ha
- Consumo per cápita anual: 20 Kg / persona
- Generación empleo: 162 jornales/ciclo/ ha

IMPORTANCIA ECONÓMICA CULTIVO

Cultivo	Area (Has)	Prod/ha	Unidad	Prod Total	N° Productores
PAPA	2.473	22.500	Kg	55.642.500	750
CEBOLLA	547	24.400	Kg	10.911.680	450
CHAYOTE	500	80.000	Kg	40.000.000	335
ZANAHORIA	350	35.000	Kg	12.250.000	500
CRUCÍFERAS	592	26.000	Kg	4.920.000	307

Producción

Fases de Agro cadena

- Preproducción
- Producción
- Transformación o industria
- Comercialización

Preproducción

- PROVEEDORES DE SEMILLA PAPA
 - Semilla de papa certificada (ONS)
 - INTA
 - Corporación Hortícola
 - Semilla San Juan
 - Omega Juan Viñas.
 - Carlos Segura Valverde
 - Semilla No certificada

Principales Variedades

VARIEDAD	USO	% DE SÓLIDOS	COLOR	TAMAÑO
Floresta	papas a la francesa	18-20	Blanca	grande
Istarú	tostadas y francesa	18	Blanca	grande
Atzimba	consumo fresco	18	Crema	mediana
Rosita	consumo fresco	-	blanco por dentro y rosado por fuera	mediana
Granola	consumo fresco	-	-	-
Birrís	consumo fresco	18-20	ligeramente amarillo	grande
Idiafrit	consumo fresco	22	blanco	grande
Tollocan	consumo fresco	18	Crema	mediano
mch(Clon)	tostadas y francesa	22-23	-	grande
Bananito Clon	consumo fresco	18-22	Crema	grande

Zonas y épocas de producción

<i>CULTIVO</i>	<i>ZONAS DE PRODUCCIÓN</i>	<i>ÉPOCA DE SIEMBRA</i>
PAPA	Volcán Irazú (semilla)	febrero y marzo
	Pacayas, Cervantes (Alvarado)	todo el año
	T.Blanca,LL.Grande (Central Cartago)	mayo-junio-set-oct.
	Oreamuno (Cot, Cipreses, Potrero Cerrado, S.Rafael, San Pablo, Santa Rosa , San Gerardo, San Martín), Cañón Guarco, Cima de Dota Turrialba	mayo-junio-set-oct. mayo-junio-set, oct. Feb-mar oct-nov

Producción

COSTOS/ TIPO DE SEMILLA Y/O RUBRO

Rubro	(1) Semilla certificada	(2) Semilla No Certificada
P.Suelo y MO Cosecha	9,62%	9,19%
Mano de Obra	17,30%	17,30%
Semilla	(+) 35,11%	(-) 26,59%
Otros insumos	(-) 37,97%	(+) 46,92%
	100%	100%

1. El costo semilla (35.11%) alto y costo insumos 37.97% bajo
2. El costo semilla (26.59%) bajo y costo insumos 46.92% alto

COSTOS Y RENDIMIENTO/SEMILLA/ ZONA

	Semilla certificada		Semilla No Certificada	
	Rendimiento (kg/ha)	Costo ¢ Kg/ha	Rendimiento (kg/ha)	Costo ¢ Kg/ha
Zona Alta(+2500)	31.000	83	23.000	99
Zona Media (+1500)	25.000	103	18.000	126
Zona Baja (+1000)	20.000	129	16.000	142

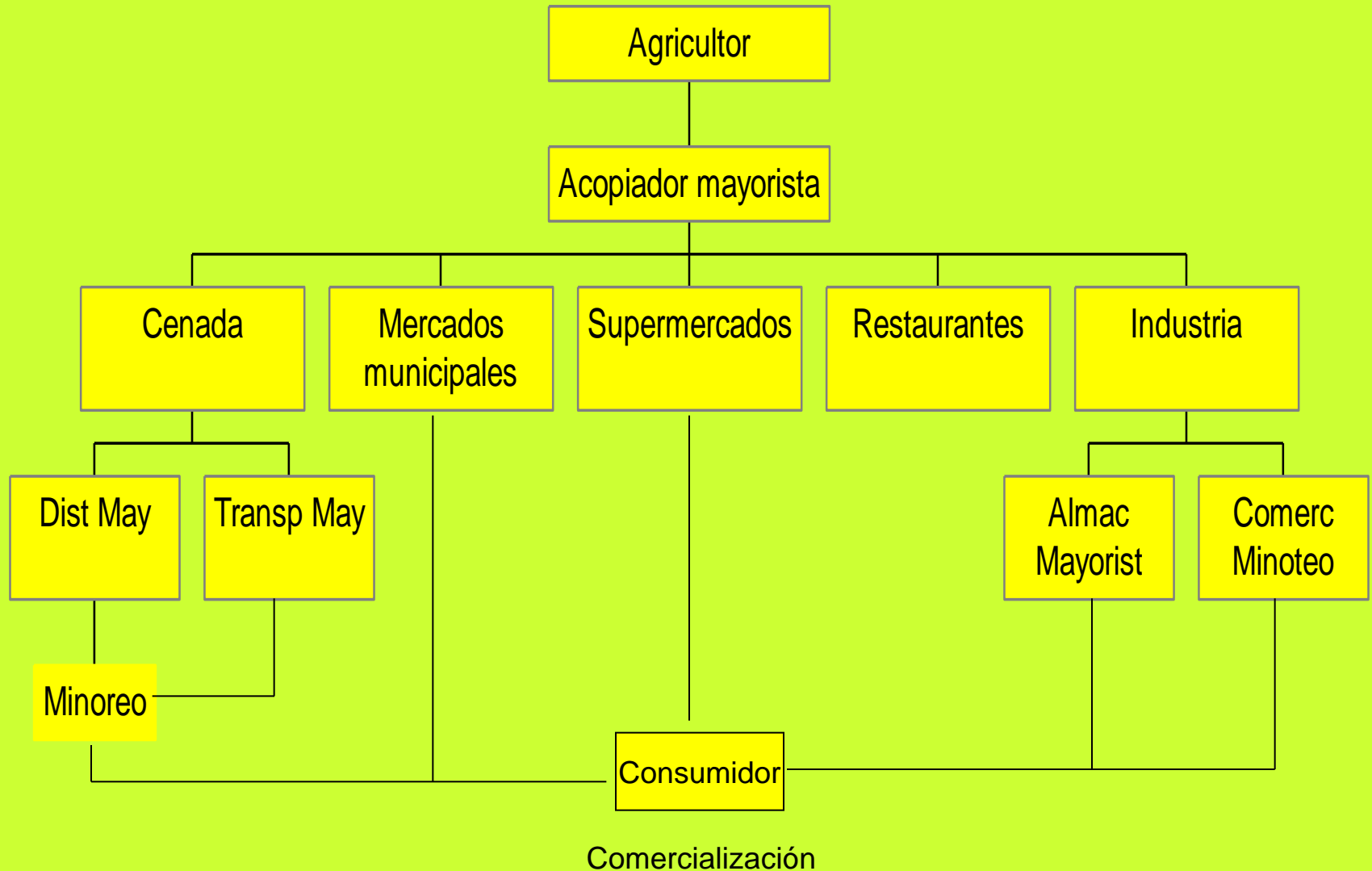
Entre más alto – costos de producción + rendimiento/ área

Producción

TRANSFORMACIÓN

- Principales empresas industrializadoras
 1. Papas el Volcán
 2. Industrias Gruma
 3. Papa Kitty
 4. Papas Sofi
 5. Papi Lori
 6. Papas Riquis
 7. Otras

Canales de comercialización



PRODUCCION MENSUAL DE PAPA 2005 (Tm)

Tabla #1. PAPA: Producción Mensual 2005 (en Tm.)

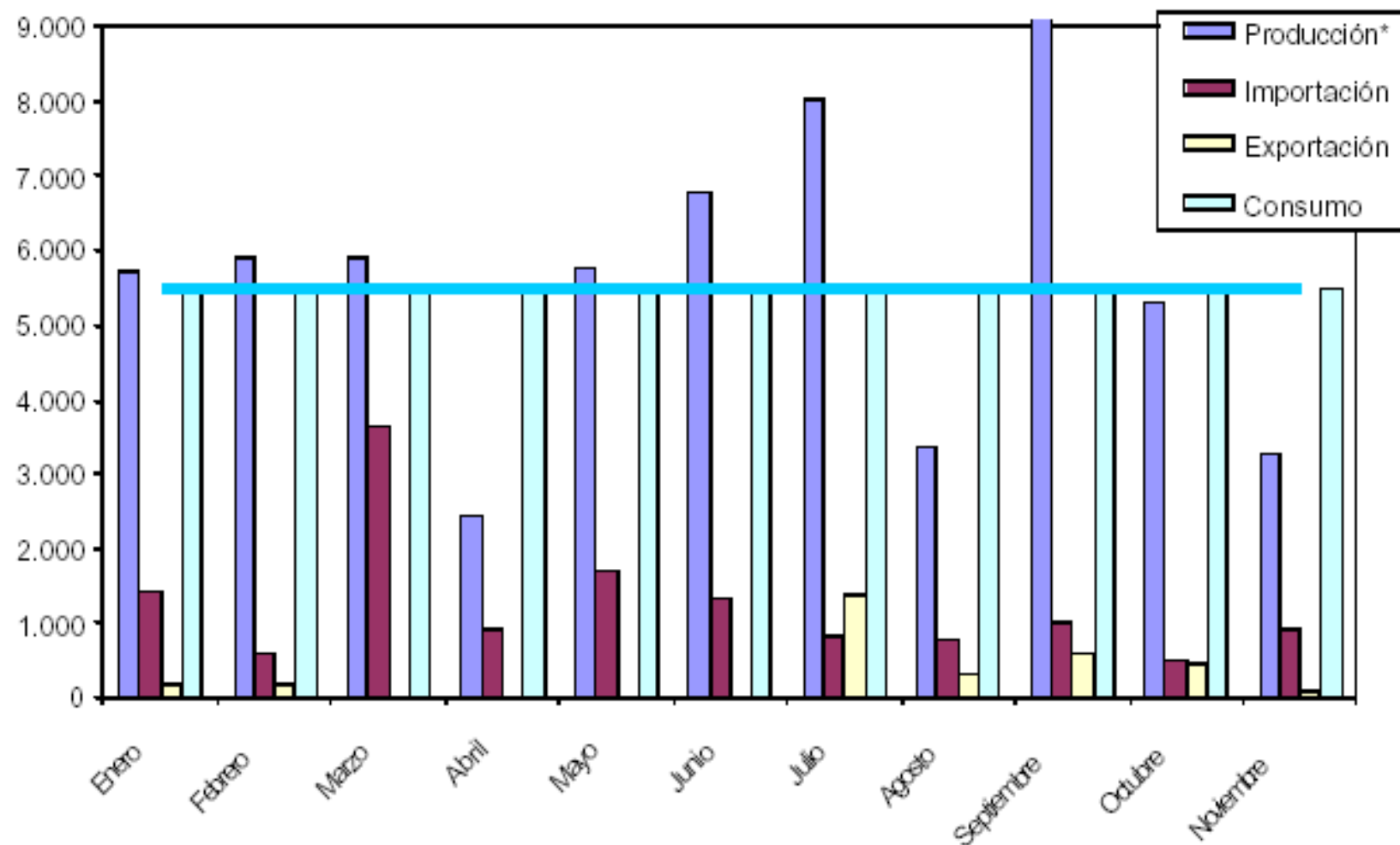
Mes	Producción*	Importación	Exportación	Consumo	Saldo
Enero	5.740,70	1.455,92	178,10	5.500,00	1.518,52
Febrero	5.926,95	616,88	197,08	5.500,00	846,75
Marzo	5.920,29	3.628,69	0,17	5.500,00	4.048,80
Abril	2.437,36	940,67	8,08	5.500,00	-2.130,06
Mayo	5.756,55	1.714,53	0,39	5.500,00	1.970,69
Junio	6.775,60	1.352,27	14,02	5.500,00	2.613,86
Julio	8.026,86	841,94	1.382,59	5.500,00	1.986,21
Agosto	3.361,27	769,17	344,59	5.500,00	-1.714,15
Septiembre	9.366,65	1.004,44	595,34	5.500,00	4.275,75
Octubre	5.292,85	537,50	463,82	5.500,00	-133,47
Noviembre	3.300,62	939,39	105,10	5.500,00	-1.365,09
Diciembre	3.241,05	150,84	0,00	5.500,00	-2.108,11
Total	65.146,74	13.952,23	3.289,27		

* producción -13% pérdida poscosecha

Consumo ajustado considerando 13% de pérdidas poscosecha y 7440 Ton de producto dedicado a la producción de semilla

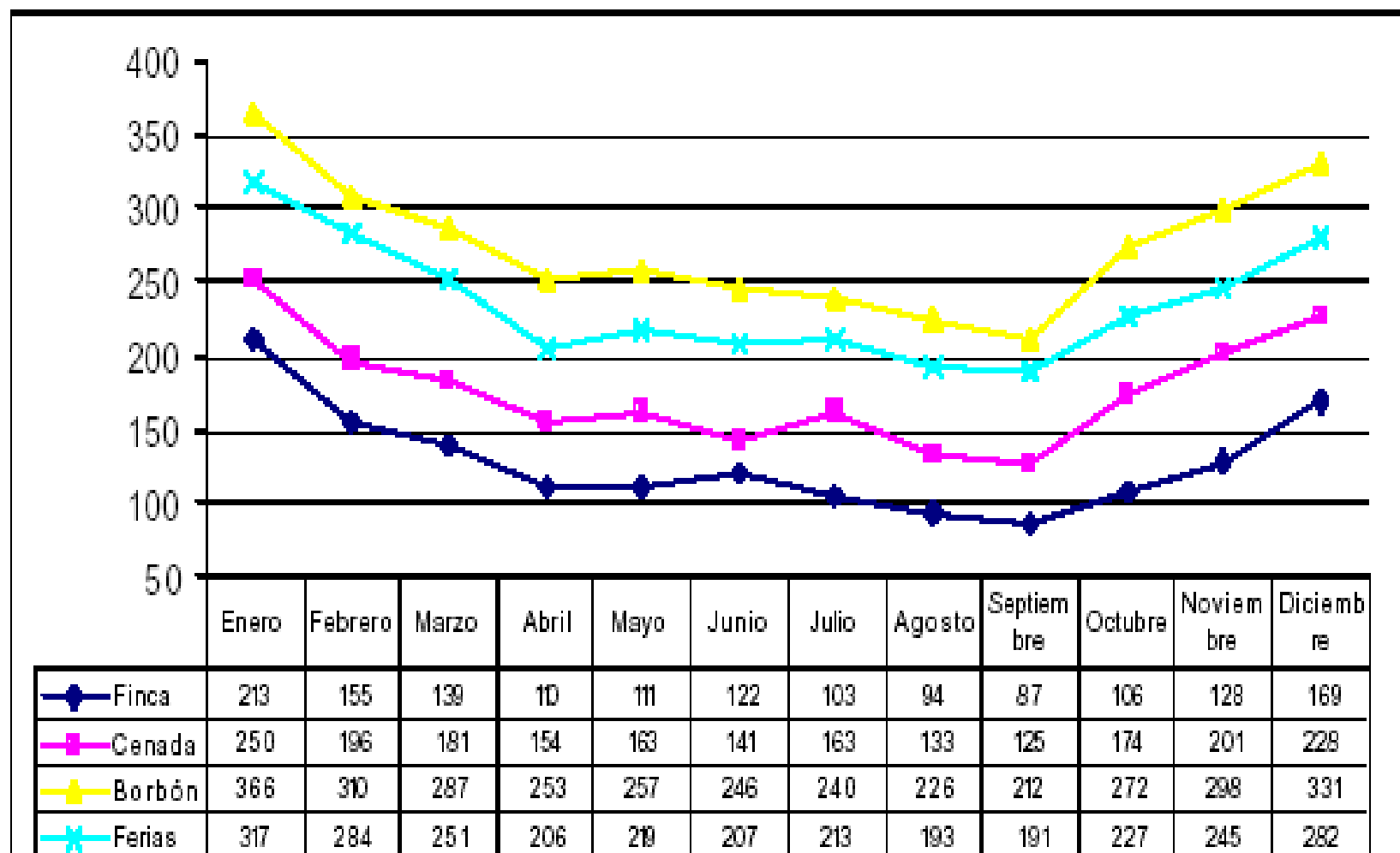
Fuente: Censo de Papa y Cebolla Noviembre 2005

Gráfico #2. Papa: Abastecimiento Nacional 2005 (Tm.)



Comercialización

Gráfico #1. PAPA: Precios Promedio Mensuales 2005 (¢/Kg)



Fuente: SIM/CNP con datos del CNP, PROCOMER, MAG y Sanidad Vegetal

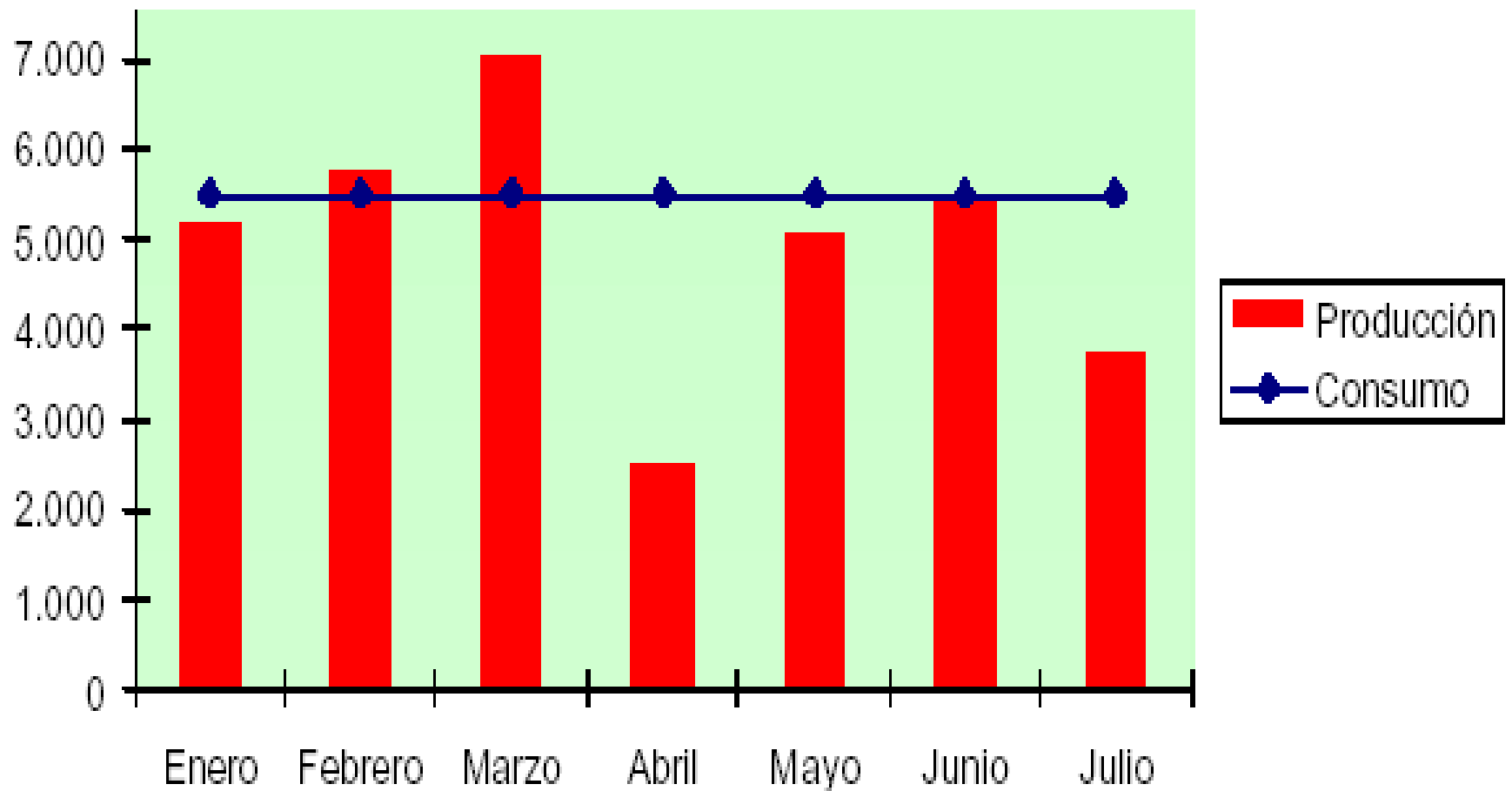
PRODUCCION VRS CONSUMO 2006 (TM)

Tabla #1. Papa: Abastecimiento Nacional 2006 (Tm.)

Mes	Producción	Consumo	Saldo
Enero	5.164,53	5.500,00	-335,47
Febrero	5.789,81	5.500,00	289,81
Marzo	7.021,69	5.500,00	1.521,69
Abril	2.503,70	5.500,00	-2.996,30
Mayo	5.054,60	5.500,00	-445,40
Junio	5.393,10	5.500,00	-106,90
Julio	3.729,70	5.500,00	-1.770,30

Fuente: Censo de Papa y Cebolla Noviembre 2005- Marzo 2006

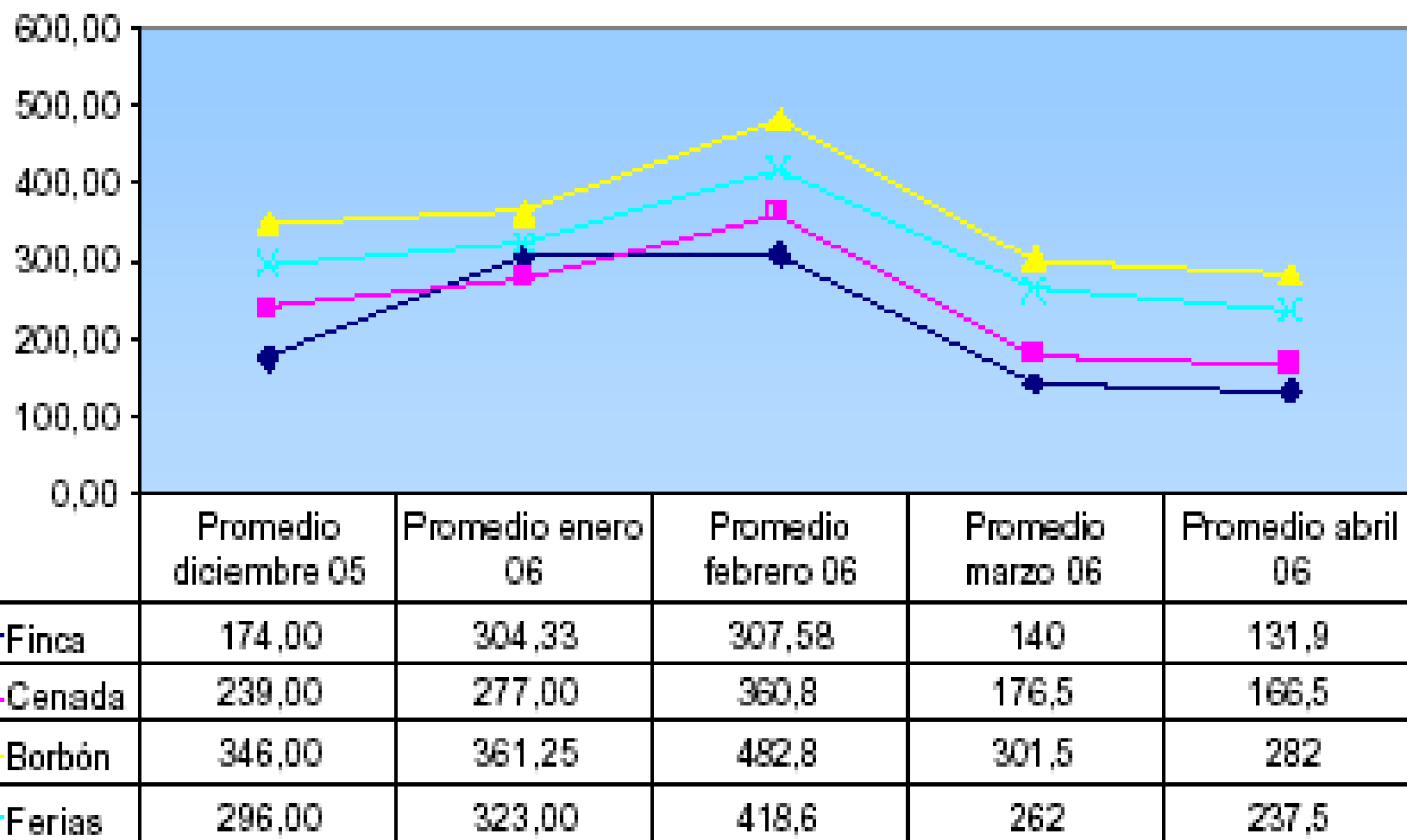
Gráfico #1 Papa: Abastecimiento Nacional 2006 (Tm.)



Fuente: SIM/CNP con datos del CNP, PROCOMER, MAG y Sanidad Vegetal

Comercialización

Gráfico #3 PAPA: Precios Promedio Mensuales 2005-2006 (/Kg)



Fuente: SIM/CNP

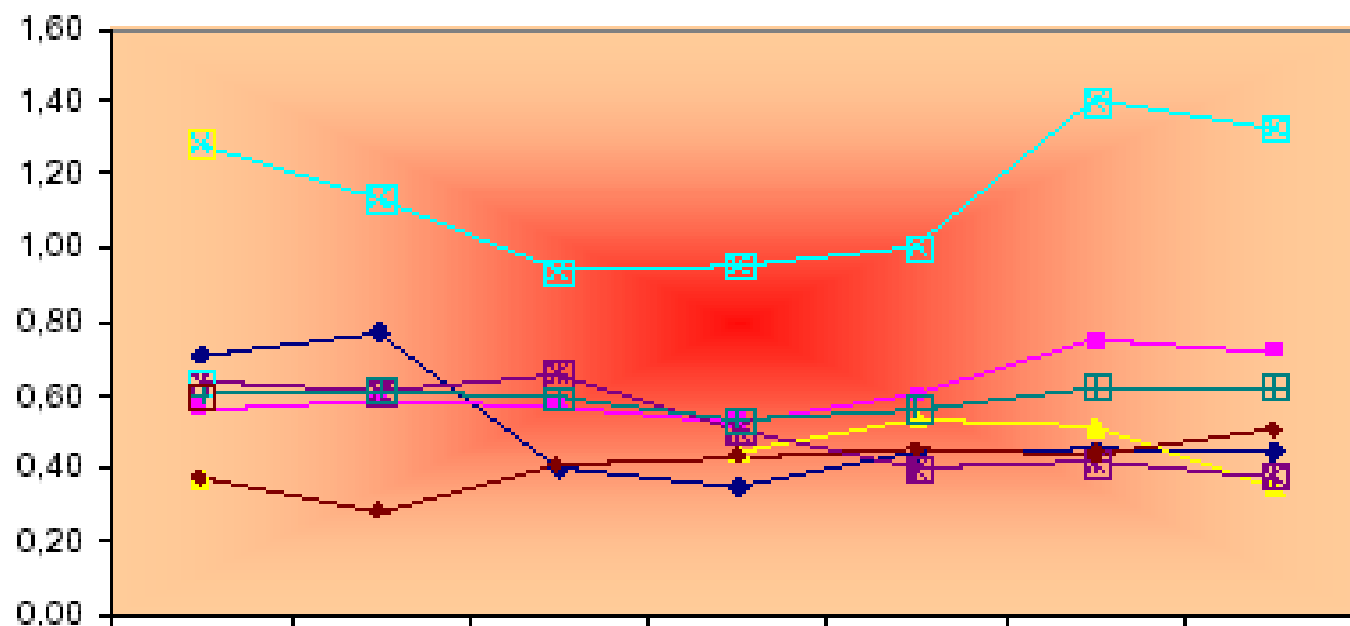
Comercialización

PRODUCCION /CONSUMO 2006

(Enero a julio)

- Febrero hubo el precio más caro
- Marzo producción 7021 vrs consumo 5500 (tm)
- Los excedentes (feb-mar), abastecieron abril
- Hubo almacenamiento empresarios

Gráfico #3. Papa: Precios Promedio Internacionales 2006



	Enero	Febrero	Marzo	Abril	Mayo	Junio	Julio
● Costa Rica	0,71	0,77	0,40	0,35	0,44	0,45	0,45
■ Nicaragua	0,56	0,58	0,57	0,52	0,60	0,74	0,71
▲ Guatemala	0,37			0,45	0,53	0,51	0,35
⊠ Honduras	1,28	1,14	0,94	0,95	1,01	1,40	1,33
⊞ Panamá	0,64	0,60	0,66	0,51	0,40	0,42	0,38
◆ Estados Unidos	0,37	0,28	0,40	0,43	0,45	0,44	0,50
⊞ Canadá	0,60	0,61	0,59	0,53	0,56	0,62	0,62

FUENTE: SIM/CNP CON DATOS DELPIMA Y LAS DIRECCIONES REGIONALES CNP.

Precios internacionales 2006

- Honduras: tuvo precio + alto (Enero a julio) 1.33
- Nicaragua : (0.71)
- Canadá: (0.62)
- USA : (0.50), pero enero-febrero muy bajo(0.37-0.28)
- Costa Rica: enero a febrero (0.71-0.77)
marzo a julio (0.40 -0.45)

A vibrant sunset scene over a body of water. The sky is filled with layers of orange and yellow clouds, with the sun's glow reflecting on the water's surface. A dark silhouette of a landmass or island is visible in the lower right foreground.

Muchas Gracias



Estrategia de Competitividad