

# PROYECTO PLANTON-PACAYAS

"CONSERVAR EL AMBIENTE CON RESPONSABILIDAD  
DE MANEJOS INTEGRALES"



MUNICIPALIDAD DE  
ALVARADO



# Contexto Proyecto

**Existe una estrategia de cooperación técnico-científica en el marco del Sistema INIAs de Iberoamerica y el Programa Global de Montañas, coordinados por el Centro Internacional de la Papa (CIP-Perú).**

**Esta estrategia genera el programa de Investigación y Desarrollo Participativo en Zonas de Montaña de América Latina.**

**Este Programa esta conformado en Latinoamérica por el Consorcio de países: Perú, Ecuador, México, Costa Rica**



# OBJETIVO GENERAL

Mejorar los sistemas de producción agropecuaria por medio de la incorporación de tecnologías que mitiguen la degradación de los suelos y la contaminación de aguas en la zona de estudio Plantón-Pacayas, en un plazo de tres años

## Objetivos específicos

**Mejorar la gestión sostenible de los recursos suelo y agua en los sistemas de producción**

**Mejorar la inocuidad de los productos agrícolas**

**Mejorar la sostenibilidad socioeconómica y ambiental de los sistemas de producción**

# ASPECTOS ESTRATEGICOS

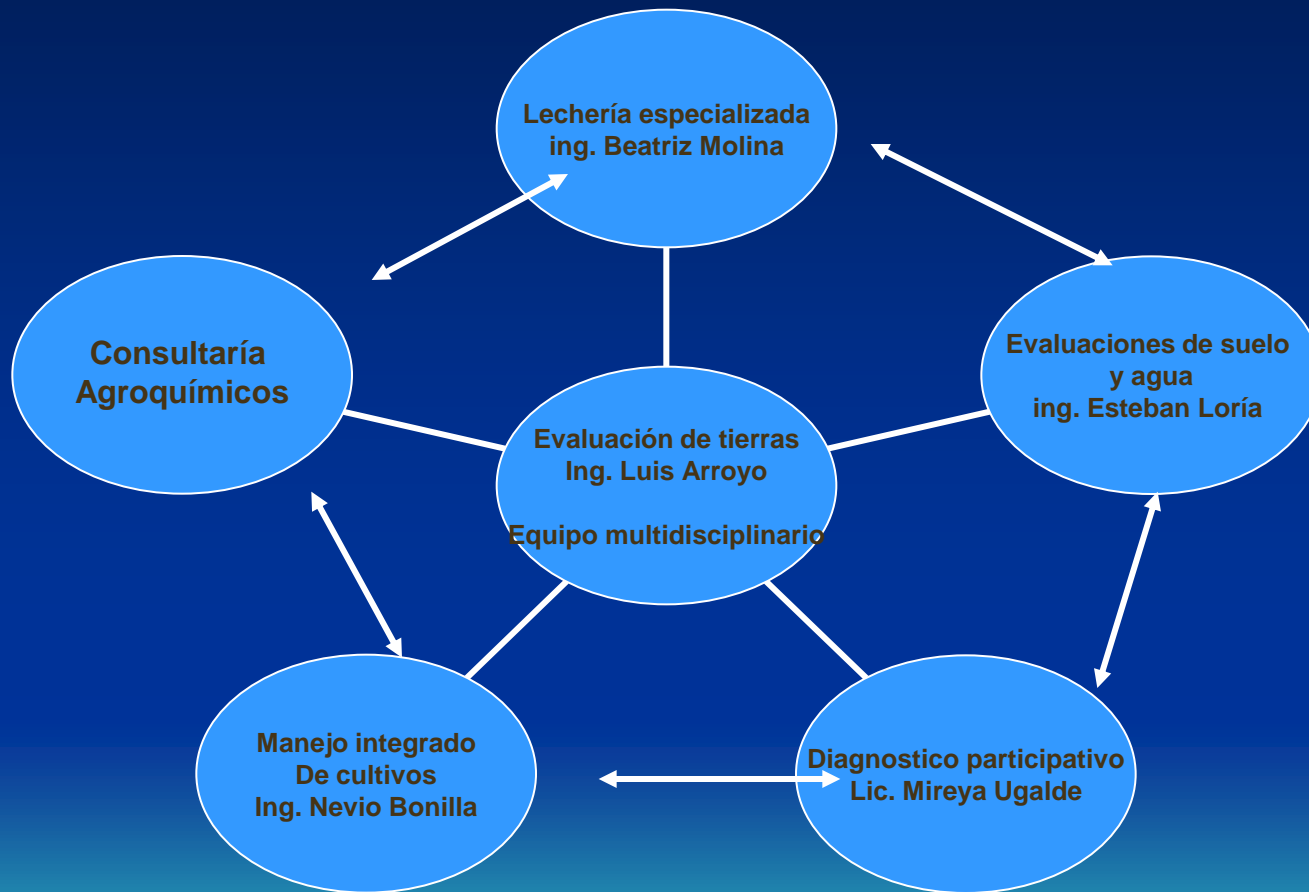
## COORDINACIÓN INTERINSTITUCIONAL Y DE USUARIOS:

INTA, MAG, UMCRE-ICE, JASEC, Municipalidades de Pacayas y Oreamuno, SENARA, AyA, Ministerio de Salud, INA, Corporación Hortícola, CNP, MINAE, Asociación de Productores y Productoras Independientes de la microcuenca, entre otras.

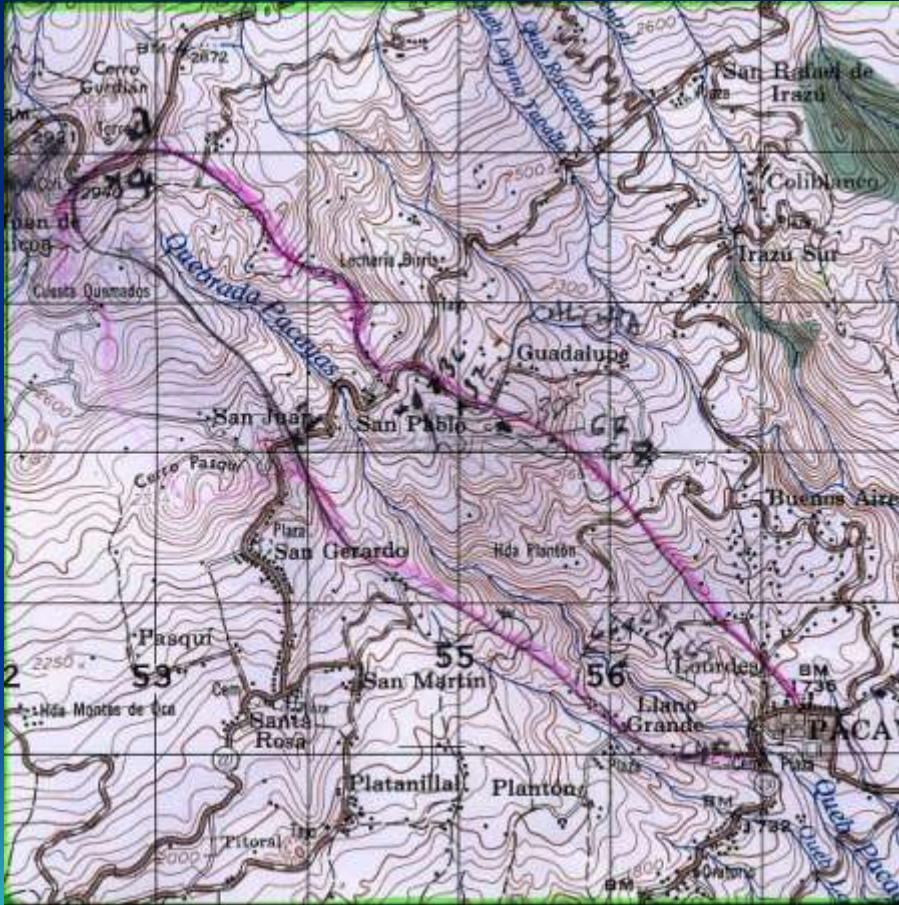
ACTIVIDADES PRODUCTIVAS: Lechería especializada y producción agrícola.



# Estructura orgánica - operativa



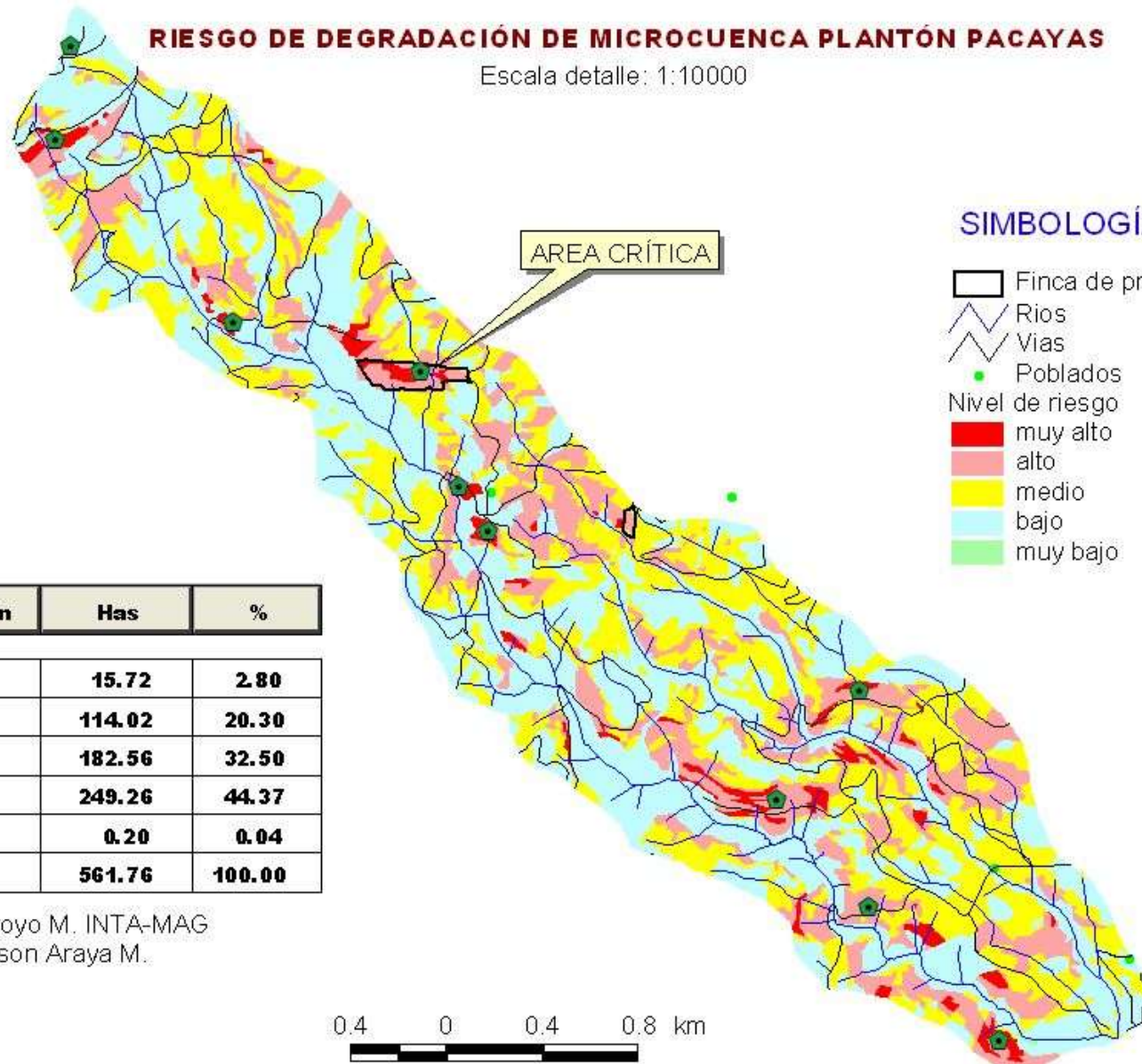
# La zona de estudio



- Alrededor de 550 Ha
  - Entre 1700 y 2900 msnm
  - Pendientes entre 3 y 75 %
  - Temperaturas y lluvias anuales promedio de 8,1°C y 2027.1 mm (Irazú); 16,7°C y 2282.5 (Pacayas)
  - Suelos derivados de cenizas volcánicas de alta capacidad de retención y una tasa de infiltración elevada
- Zona deforestada, erosionada, cubierta por pastos, papa, repollo, brócoli, coliflor, culantro zanahoria y remolacha
- Uso altamente intensivo del suelo

## RIESGO DE DEGRADACIÓN DE MICROCUENCA PLANTÓN PACAYAS

Escala detalle: 1:10000



### SIMBOLOGÍA

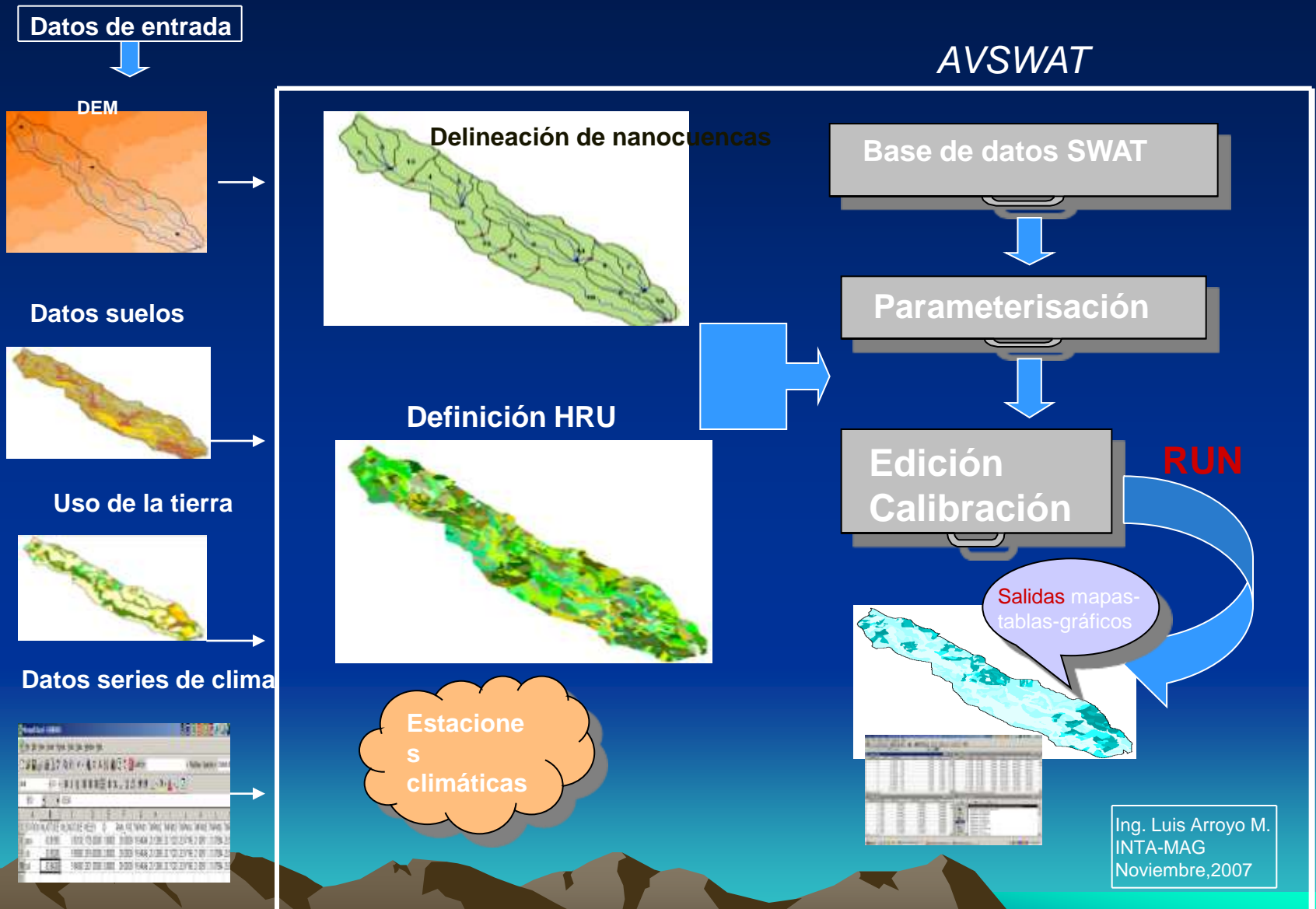
-  Finca de productor
-  Ríos
-  Vías
-  Poblados
- Nivel de riesgo
  -  muy alto
  -  alto
  -  medio
  -  bajo
  -  muy bajo

riesgo de degradación	Has	%
<b>muy alto</b>	<b>15.72</b>	<b>2.80</b>
<b>alto</b>	<b>114.02</b>	<b>20.30</b>
<b>medio</b>	<b>182.56</b>	<b>32.50</b>
<b>bajo</b>	<b>249.26</b>	<b>44.37</b>
<b>muy bajo</b>	<b>0.20</b>	<b>0.04</b>
<b>Total</b>	<b>561.76</b>	<b>100.00</b>

Elaboró: Ing. Luis Arroyo M. INTA-MAG  
Geogr. Eddison Araya M.  
Fecha: Agosto, 2006

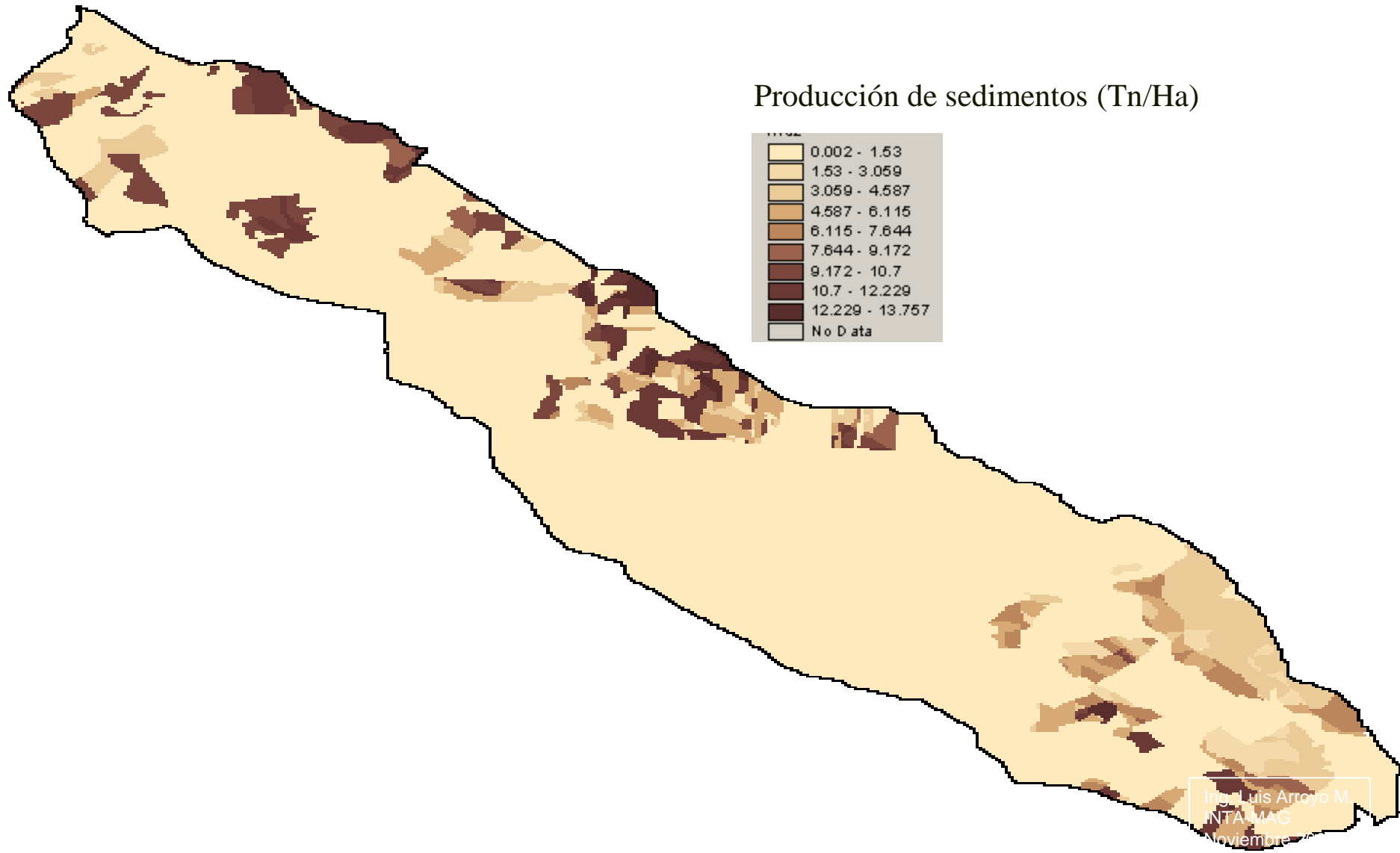


# Esquema del Modelo SWAT



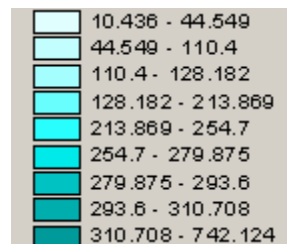


# Resultados SWAT



# Resultados SWAT

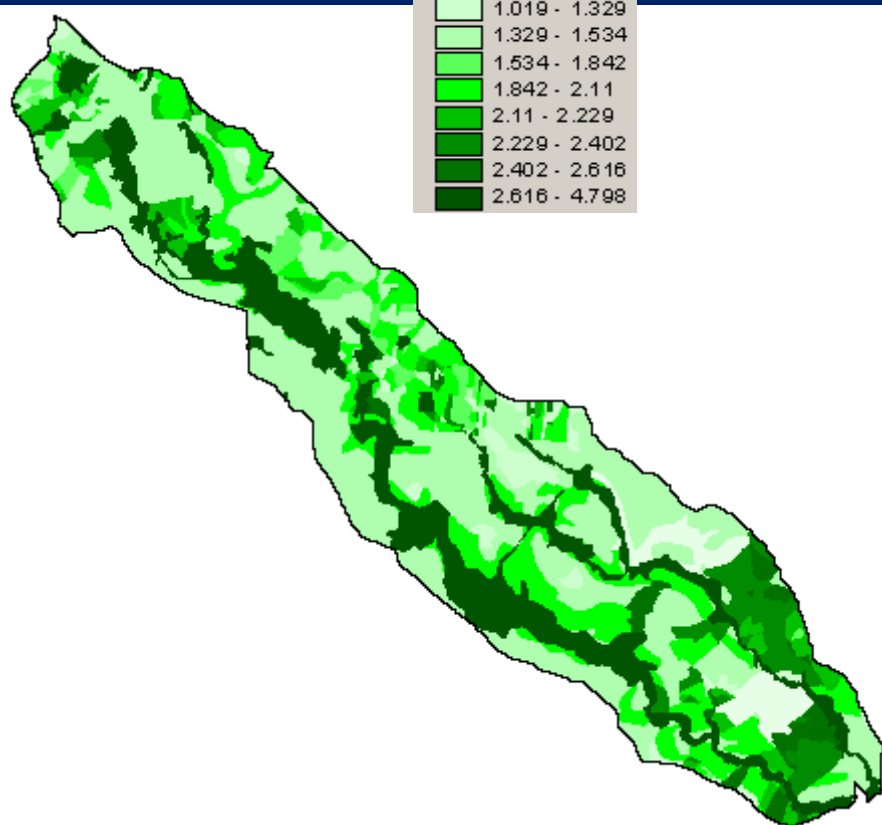
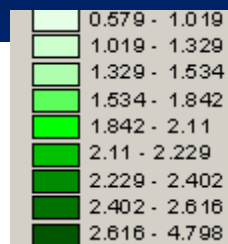
Escorrentía superficial (mmH<sub>2</sub>O)



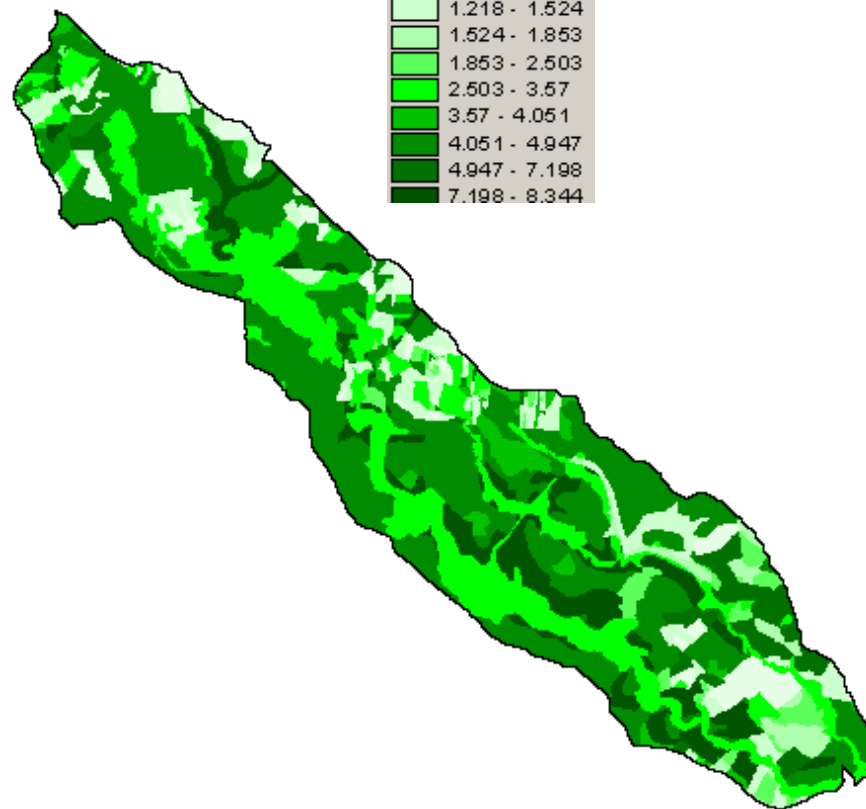
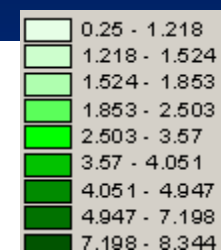
Ing. Luis Arroyo  
INCA-MAG  
Noviembre, 2007

# Resultados SWAT

Indice de Area Foliar (IAF)



Biomasa (Tn/Ha)



# **MUCHAS GRACIAS**

**“CONSERVAR EL AMBIENTE CON RESPONSABILIDAD DE  
MANEJOS INTEGRALES”**

